

DIAVITE AG

LE CONCEPT

Mesure de rugosité
rapide. simple. flexible.



SYSTÈME DE MESURE D'ÉTAT DE SURFACE
Made in Switzerland

PALPEURS & ACCESSOIRES

TABLE DES MATIÈRES

DIAVITE AG – votre partenaire	3
Palpeur sans patin	4
Exemples d'utilisation palpeur sans patin	5
Palpeur avec patin	6 - 7
Exemples d'utilisation palpeur avec patin	8
Logiciel DIAVITE-APP et DIASOFT	9
Accessoires	10 - 11
Contact	12

DIAVITE AG

Votre partenaire

DIAVITE AG fabrique des appareils de mesure de rugosité tactiles et optiques depuis plus de 64 ans. Avec son siège à Bülach, la société est idéalement située près de l'aéroport de Zurich. Elle emploie actuellement 8 personnes pour fournir une qualité optimale tout en répondant à vos besoins en atelier et dans les laboratoires de mesure. Nous sommes vos experts en matière de mesure de rugosité.

Plus de 800 partenaires commerciaux apportent leur soutien dans la vente de nos produits et assurent un service après-vente de première qualité. Notre réseau

de distribution s'élargit constamment dans de nombreux pays à travers le monde. Certains de nos partenaires ont également leurs propres entrepôts sur place.

La fabrication d'appareils spéciaux fait partie de la philosophie de l'entreprise. Ces solutions spécifiques aux besoins du client sont développées conjointement avec celui-ci. DIAVITE AG offre bien évidemment également un service après-vente professionnel pour tous les produits. Même pour d'anciens modèles d'appareils de mesure de rugosité et de palpeurs, une révision ou une réparation est souvent possible.

PALPEURS SANS PATIN

UNIQUEMENT AVEC UNITÉ
D'AVANCE VHF



1



2



3



4



5



6

1 PALPEUR DE PERÇAGE SANS PATIN BZFH

Perçage minimum: \varnothing 1.5 mm
Profondeur de
mesure maximum: 15 mm
Flancs de dent: à partir du module 0.75

2 PALPEUR DE PERÇAGE SANS PATIN BZFH-06

Perçage minimum: \varnothing 0.8 mm
Profondeur de
mesure maximum: 15 mm
Flancs de dent: à partir du module 0.5

3 PALPEUR POUR RAINURES SANS PATIN NFH

Profondeur de
rainure maximum: 25 mm
Largeur de
rainure minimum: 1.5 mm

4 PALPEUR POUR RAINURES SANS PATIN NFH-06

Profondeur de
rainure maximum: 10 mm
Largeur de
rainure minimum: 1.0 mm

5 PALPEUR TRANSVERSAL SANS PATIN WFH

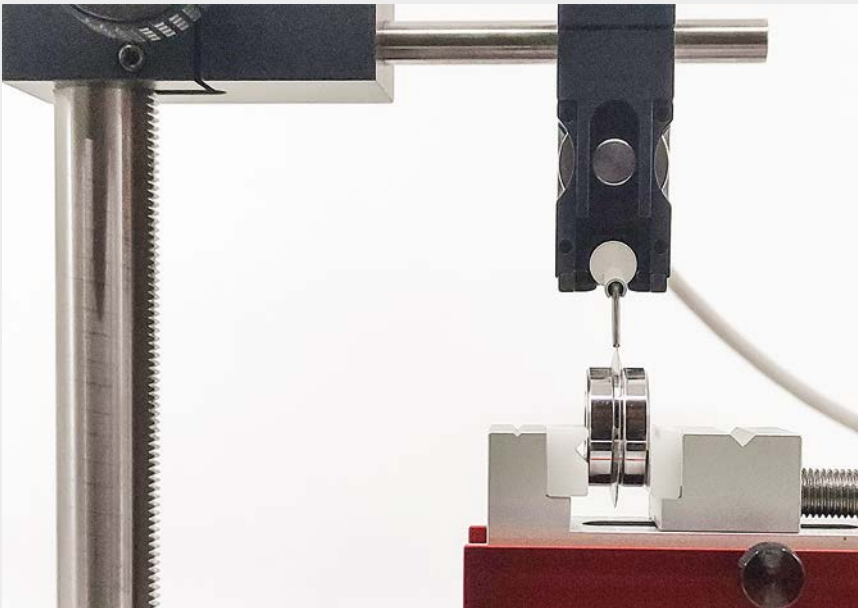
Pour mesurer les flancs
internes des rainures

6 PALPEUR SANS PATIN POUR AXES ET LAMES AFH

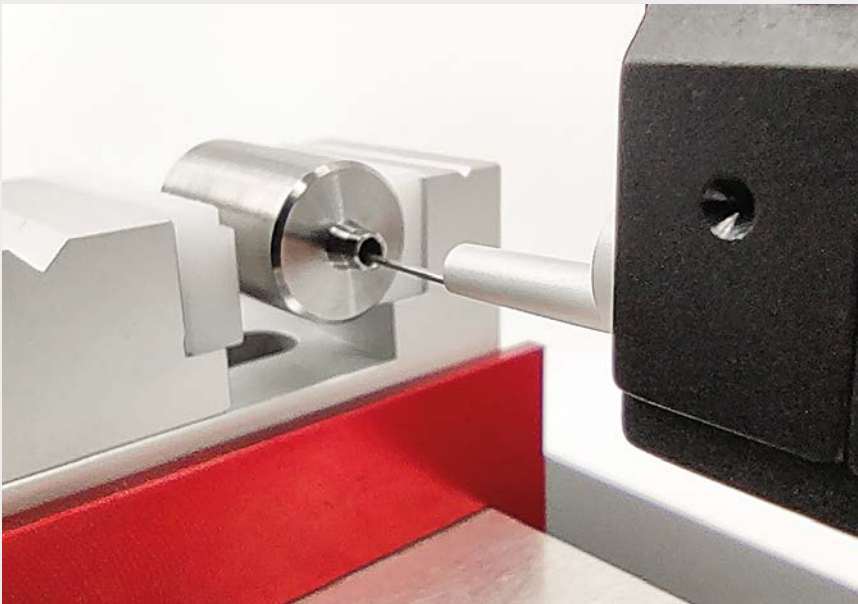
Pour mesurer les lames d'outils
coupants, les bords, les fils
métalliques et les axes minces

Exemples d'utilisation

Palpeur sans patin



Mesure avec un support de mesure et un palpeur AFH sans patin convenant aux plus petits diamètres et bords de coupe.



Mesure avec un support de mesure et un palpeur BZFH sans patin convenant aux petits alésages et aux flancs de dents.

VOUS AVEZ BESOIN
DE PALPEURS
SPÉCIAUX ?
DEMANDEZ-NOUS !

PALPEURS AVEC PATIN

AVEC UNITÉ D'AVANCE VH ET VHF



1



2



3



4



5



6

1 PALPEUR STANDARD SH

Perçage minimum: Ø 8 mm
Profondeur de
mesure maximum: 27 mm
(inclus dans la livraison)

2 PALPEUR DE PERÇAGE BH

Perçage minimum: Ø 2.5 mm
Profondeur de
mesure maximum : 20 mm

3 PALPEUR POUR RAINURES NH

Profondeur de
rainure maximum: 15 mm + 20 mm
Largeur de
rainure minimum: 3 mm

4 PALPEUR POUR AXES ET LAMES AH

Pour mesurer les lames d'outils
coupants, les bords, les fils métalliques
et les axes minces

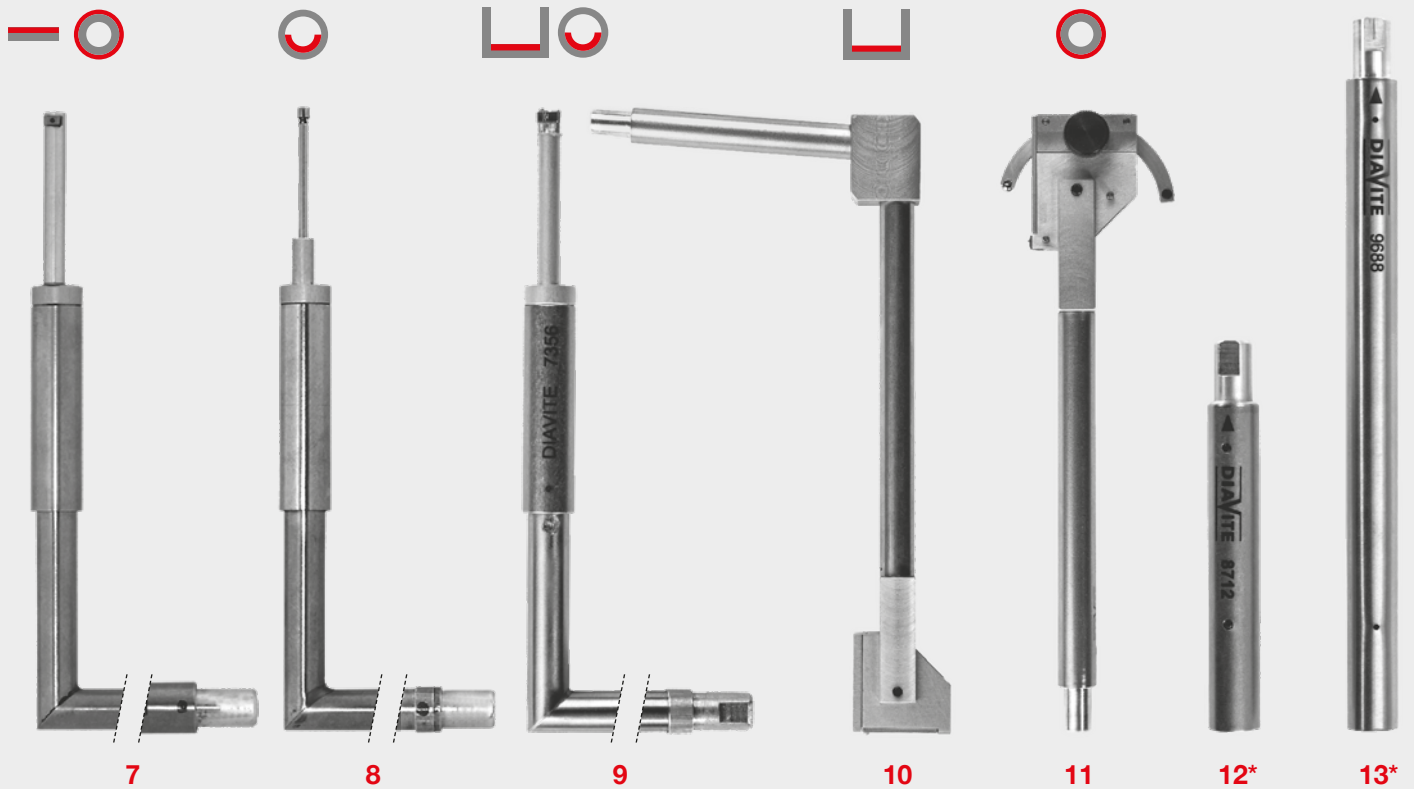
5 PALPEUR CONCAVE-CONVEXE KKH

Utilisation pour pièces concaves et convexes
ayant un rayon minimum de 5 mm. Des
courbures irrégulières peuvent également être
mesurées sans problème.

6 PALPEUR POUR FLANCS D'ENGRENAGES ZH

Palpeur à patin à partir
du module 2

POUR UNITÉ
D'AVANCE VH ET VHF
RALLONGES*



**7 PALPEUR TRANSVERSAL
QH**

Pour les mesures sur vilebrequins

**10 PALPEUR DE MESURE
EN PROFONDEUR
TH**

Pour mesurer en fond de
perçage jusqu'à 140 mm

12 RALLONGE COURTE*

Pour rallonger le palpeur en cas
de perçages profonds mesures:
jusqu'à 400 mm

**8 PALPEUR TRANSVERSAL
QBH**

Pour les mesures radiales dans
les perçages et les tubes

**11 PALPEUR DE MESURE
DE CIRCONFÉRENCES
ET DE BILLES
UH**

À partir d'un diamètre de 8 mm

13 RALLONGE LONGUE*

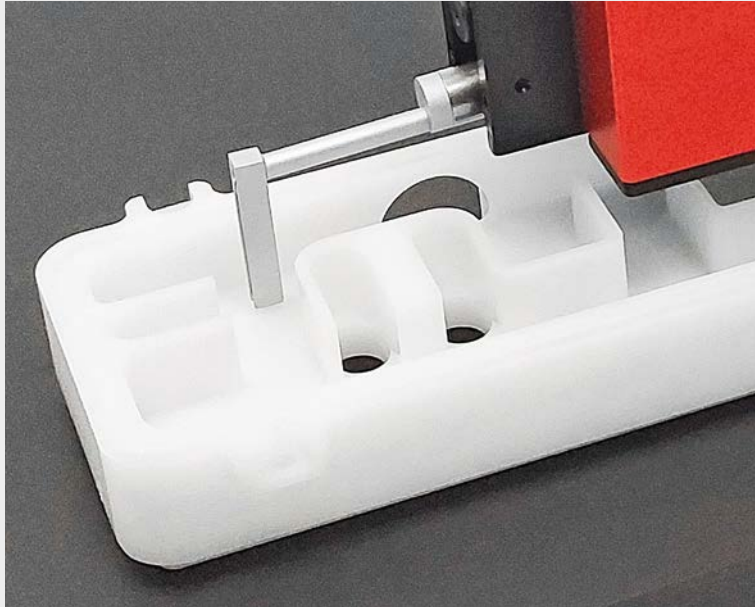
Pour rallonger le palpeur en cas
de perçages profonds mesures:
jusqu'à 1000 mm

**9 PALPEUR TRANSVERSAL
QKKH**

Pour les mesures radiales de
rainures dans les perçages,
tubes, etc.

Exemples d'utilisation

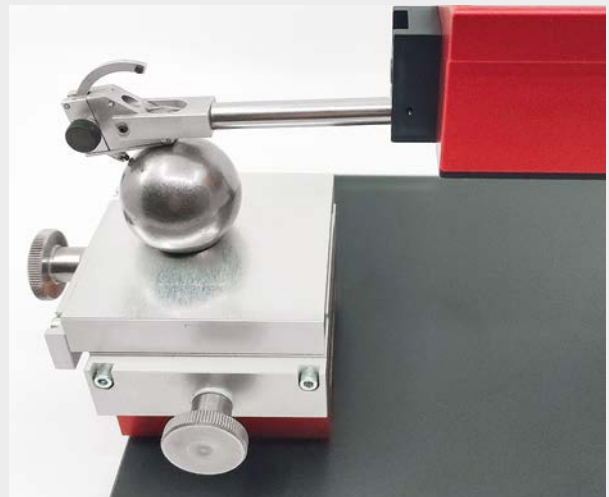
Palpeur avec patin



Mesure avec un support de mesure et un palpeur NH avec patin adapté aux rainures et aux surfaces plus profondes jusqu'à un maximum de 20 mm.



Mesure avec un support de mesure et un palpeur KKH avec patin adapté aux surfaces concaves et convexes, par exemple un palier de roulement à billes.



Mesure avec un support de mesure et un palpeur UH avec patin convenant aux mesures radiales sur des billes et des tubes à partir de \varnothing 8 mm.

VOUS AVEZ BESOIN
DE PALPEURS
SPÉCIAUX ?
DEMANDEZ-NOUS !

LOGICIEL

Mesure de la rugosité avec notre propre savoir-faire

Le DIAVITE APP et le logiciel DIASOFT augmentent les possibilités d'analyse et de documentation des instruments DIAVITE. Ils permettent de calculer d'autres paramètres de rugosité, d'ondulation et de profil et de créer des évaluations et une documentation spécifiques au client. Le logiciel DIAVITE APP est fourni en version LIGHT avec chaque instrument.

Avec le DIAVITE APP REGULAR, il est possible de créer et d'exporter des programmes et des protocoles avec des images. Le logiciel DIASOFT est proposé en trois versions orientées vers les applications. Ces deux versions sont faciles à installer et à utiliser et sont également disponibles en tant que solution réseau.

DIAVITE APP

LOGICIEL	INCLUS			OPTIONS		
	<ul style="list-style-type: none"> Paramètres de rugosité de l'appareil 	<ul style="list-style-type: none"> Paramètres de profil 	<ul style="list-style-type: none"> Programmes, protocoles avec photo 	<ul style="list-style-type: none"> Paramètres d'ondulation 	<ul style="list-style-type: none"> Imprimante thermique 	<ul style="list-style-type: none"> Exportation de courbes
APP LIGHT	X	-	-	-	X	
APP REGULAR	X	X	X	X	X	X

DIASOFT

LOGICIEL	INCLUS				OPTIONS
	<ul style="list-style-type: none"> Ra, Rq, Rv, Rp, Rt, Sm, Rsk, Rku, Rz, RTp, RHTp, RDq, R_{Pc} Courbe de rugosité Courbe d'Abbott 	<ul style="list-style-type: none"> Ondulation et rugosité sur le même graphique Fonctions zoom Symétrie Comparaisons de profils 	<ul style="list-style-type: none"> ISO 21920 ISO 4287 ISO 12085 (CNOMO) ISO 13565 (paramètres Rk) 	<ul style="list-style-type: none"> Nombreux profils disponibles Plus de fonctions pour une analyse complète des mesures 	<ul style="list-style-type: none"> Module: contour avancé Module: contour simple Module: statistiques
STANDARD	X	X	-	-	X
AUTOMOTIVE	X	X	X	-	X
EXPERT (OPTIC) L'offre complète destinée aux spécialistes	X	X	X	X	X

ACCESSOIRES

encore plus variés

Les accessoires appropriés aident à accomplir les tâches de mesure quotidiennes. Ils complètent la gamme de produits DIAVITE de manière idéale et permettent également des mesures de très petites pièces.



SUPPORT DE MESURE

Avec plateau en aluminium
et colonne de 250 mm ou 500 mm



SUPPORT DE MESURE

Avec plateau en marbre
et colonne de 250 mm ou 500 mm



SUPPORT DE MESURE

Avec plaque en aluminium et
 tiroir à accessoires intégré
et colonne 250 mm ou 500 mm



VOUS AVEZ BESOIN DE SOLUTIONS SPÉCIALES ? DEMANDEZ-NOUS !



SUPPORT DE REGLAGE

Pour effectuer des
mesures avec des
palpeurs sans patin sur
de grosses pièces



ÉTAUX

Avec largeur de mors de
15 mm, 25 mm et 35 mm



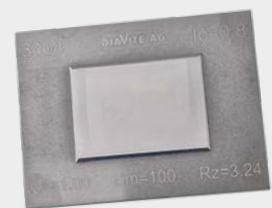
TABLE CROISÉE

70 x 70 mm
Pour le positionnement
précis des pièces et pour
la mise en place des étaux
avec un adaptateur



DISPOSITIF

Pour la mesure manuelle sur
vilebrequins (sans palpeur et
unité d'avance)



DIVERS ÉTALONS

En métal ou en verre

DIAVITE AG

DIAVITE AG
Feldstrasse 62
8180 Bülach
Switzerland

Fon +41 43 411 10 20

Fax +41 43 411 10 21

Mail info@diavite.com

Web www.diavite.com

NOTRE PARTENAIRE DE DISTRIBUTION:

diavite AG

